



Materialverwaltung



Soll = Ist?

Aber sicher!



1. Produktbeschreibung

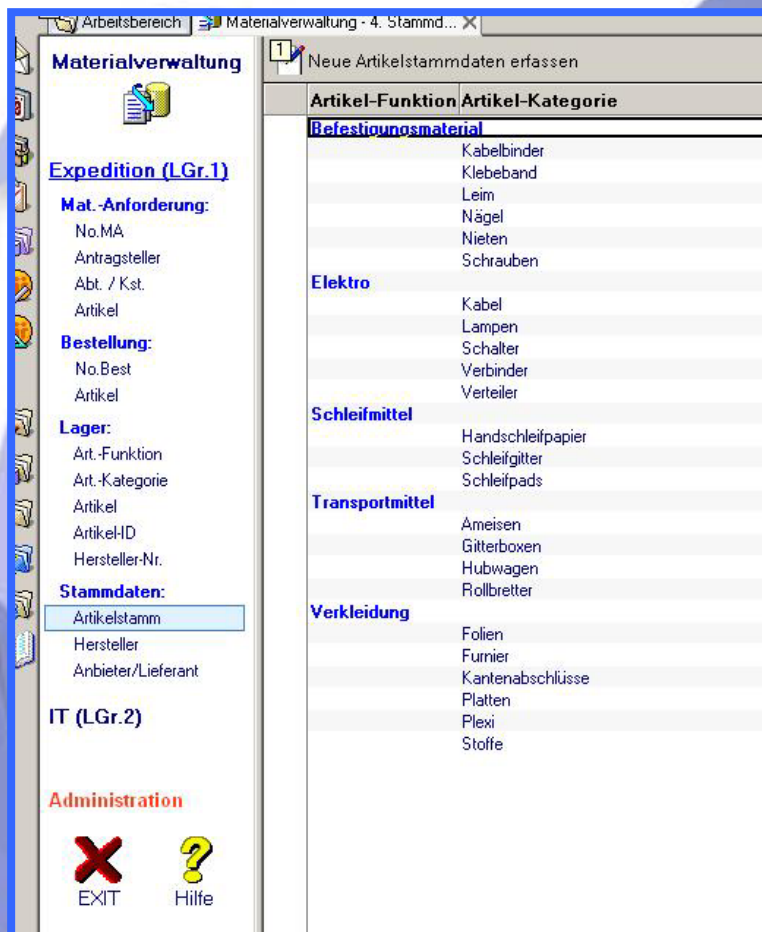
Die Materialverwaltung ist ein Tool zur Sicherung des Soll-Bestandes von Lagermaterialien. Darüber hinaus ermöglicht sie die Optimierung des Lagerbestandes auf ein notwendiges Minimum und verkürzt den Arbeits- und Zeitaufwand durch ihre Funktion als direkte Schnittstelle zwischen dem Lager und dem Einkauf.

Mögliche Einsatzorte sind alle Arbeitsbereiche mit regelmäßigem und unregelmäßigem Ge- und Verbrauch von Materialien, die dem Lager entnommen werden, wie zum Beispiel Büro- und Produktionsumfelder.

Sie ermöglicht einen zentralen Einsatz für Standortbetriebe und dezentralen Einsatz in extern gesteuerten Zweigstellen.

1.1. Aufbau und Funktionsweise

Die Grundlage der Materialverwaltung bilden die Sicherung des Bestandes von Lagerwaren bei minimalem Lagervolumen (Lageroptimierung) sowie der Prozess der Weiterleitung der notwendigen Order / Bestellung an die zuständige Stelle (z.B. Einkaufsabteilung)



- Definition von Sollbeständen zur Lagerbestandssicherung
- Eskalationsmails bei kritischem Bestand über zwei Instanzen
- Automatische Berücksichtigung der Entnahmen über Materialanforderung und Bedarfsanmeldung
- Automatische Weiterleitung an die zuständige Stelle (Einkauf)
- Automatische Erstellung von Soll- und Ist-Historien zur Optimierung der notwendigen Bestände
- Konfigurierbare Lieferantendaten zur Weitergabe / Bestellung



1.2. Leistungsmerkmale

- Lagerbestandsoptimierung
- Automatische Bestellung / Weiterleitung an den Einkauf bei zu erwartender Unterschreitung des Soll-Bestandes
- Minimaler Aufwand für den Anwender
- Intuitive Bedienung in der Einrichtung und Anwendung
- Kein Schulungsaufwand nötig
- Ermöglicht Ressourcenplanung durch Bedarfsanalyse und -Historie
- Minimierung des notwendigen Lagerbestandes

1.3. Stimmen unserer Kunden

- keine überfüllten Lager aufgrund fehlender Kennzahlen
- keine „Ladenhüter“
- kein Stillstand durch fehlende Materialien
- sehr kurze Bearbeitungs- und Lieferzeiten
- ständige Verfügbarkeit und Eindeutigkeit der Informationen
- Intuitiv bedienbar, keine Schulung oder Einarbeitungszeit